



DOMAINE
L'ÉQUERRE
— LAVAL —

TRIPLEX

DALI LAGHBABI

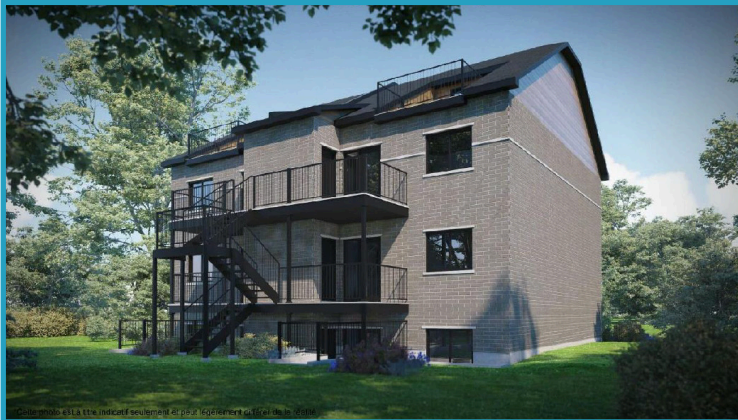
Directeur des ventes & Développement des affaires
514-745-8745 | dlaghbabi@charplexe.ca



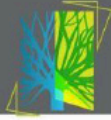
PLAN PROJET TRIPLEX



PERSPECTIVES DU PROJET



PLANS PLANCHERS TRIPLEX



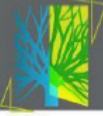
DOMAINE
L'ÉQUERRE
LAVAL

Téléphone : 514-745-8745

NIVEAU 1

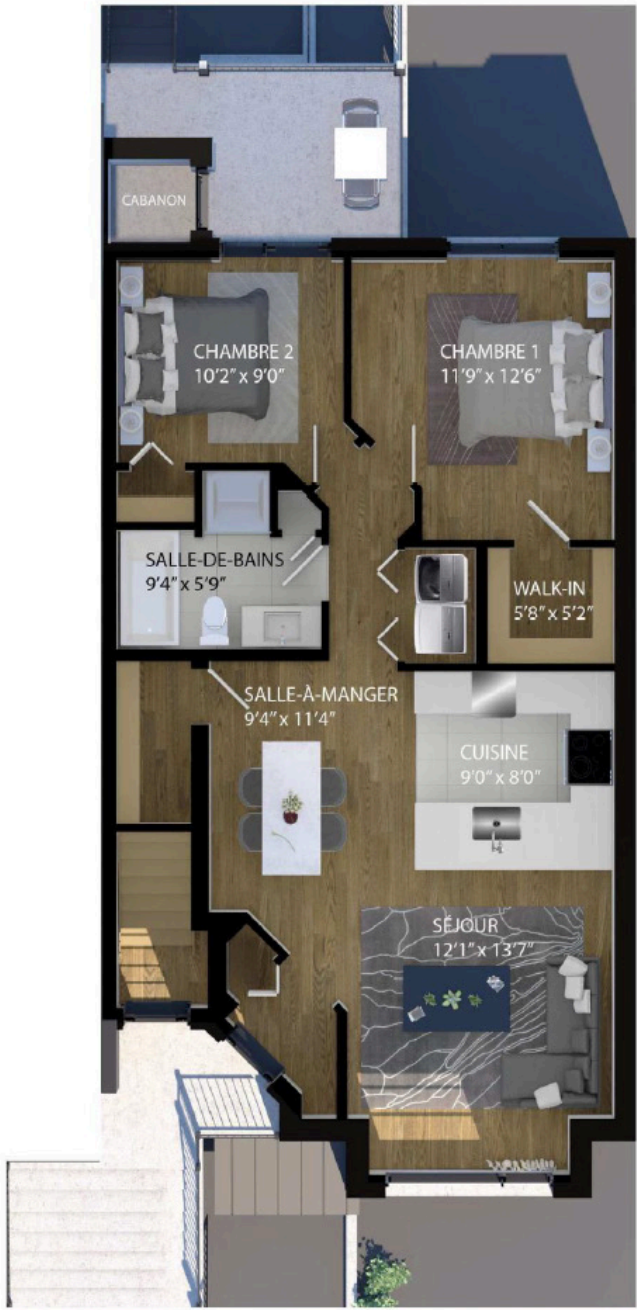


PLANS PLANCHERS TRIPLEX

 **DOMAINE L'ÉQUERRE**
LAVAL

Téléphone : 514-745-8745

NIVEAU 2



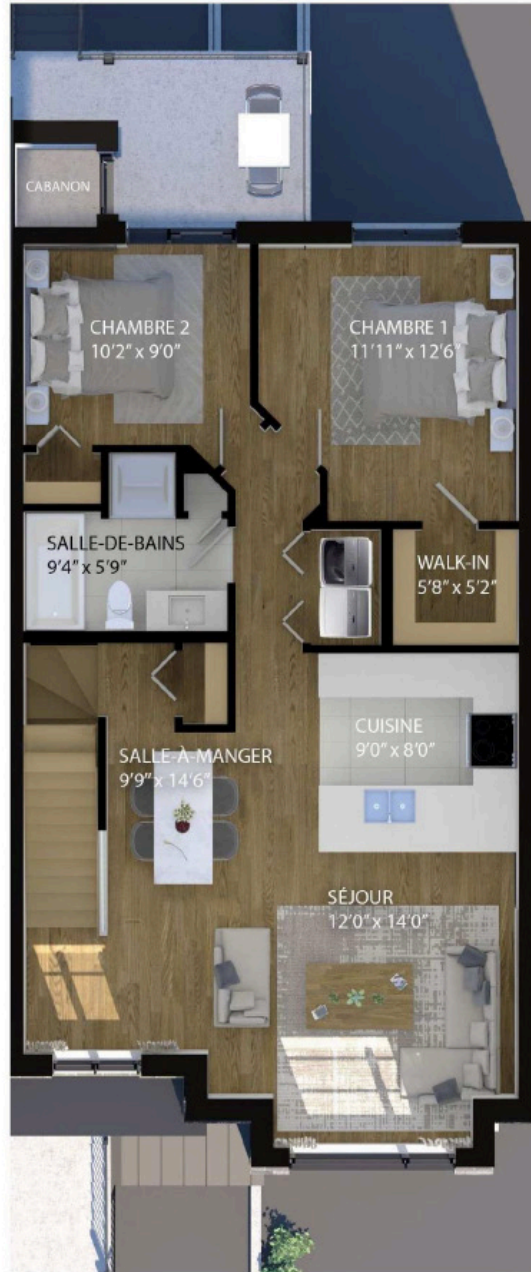
PLANS PLANCHERS TRIPLEX



DOMAINE
L'ÉQUERRE
LAVAL

Téléphone : 514-745-8745

NIVEAU 3





MEZZANINE

DOMAINE
L'ÉQUERRE
LAVAL

Téléphone : 514-745-8745



**BÂTIMENTS JUMELÉS DE 2 UNITÉ DE 2 CHAMBRES + 1 UNITÉ DE 3 CHAMBRES
(MEZZANINE DANS L'UNITÉ DE L'ÉTAGE SUPÉRIEUR)**

EXTÉRIEUR – INCLUSION

- Entrée électrique 100 ampères
- Fixtures électriques extérieures
- Parement en brique, pierre architecturale et aluminium
- Gouttières
- Fenêtres et porte-fenêtre en PVC; vitrage double
- Porte principale en acier, isolée
- Toiture en bardeaux d'asphalte
- Terrain gazonné et asphalte
- Balcon en fibre de verre ou dalles sur sol avec espace de rangement privé pour chaque appartement

INTÉRIEUR – INCLUSIONS CUISINE

- Armoires en mélamine
- Évier simple en acier inoxydable « undermount »
- Robinetterie de qualité
- Comptoir de quartz
- Dossierets de céramique dans la cuisine
- Hotte en acier inoxydable avec sortie d'air extérieure

SALLE DE BAIN

- Baignoire sur podium
- Cabinet de douche séparé avec mur en céramique et base en acrylique
- Vanité en mélamine
- Miroir au-dessus de la vanité
- Salle d'eau dans la Mezzanine seulement (Toilette, lavabo, vanité de 36", miroir, ventilateur)

REVÊTEMENT DE PLANCHER

- Cuisine, salle d'eau, SAM, entrée, chambre 1, chambre 2 et salle de buanderie : Luxury Flooring wood texture Parallele 12
- Salle de bains : céramique
- Escalier conduisant à l'étage au dernier niveau recouvert de tapis

